

FONDAZIONE MUSICA PER ROMA

PARCO DELLA MUSICA - AUDITORIUM ENNIO MORRICONE

SALA TEATRO STUDIO BORGNA

SCHEDA TECNICA

SPAZIO SCENICO: vedere la sezione e pianta allegate.

Dimensioni del palco:

Larghezza **10.0 mt.**

Profondità **8.0 mt.**

Altezza palco **0 mt.**

Altezza utile **5.7 mt.**

Il piano del palco, in legno, color ciliegio è rivestito con feltro nero.

Il carico, massimo, applicabile al piano del palco è di 300 Kg/mq.

Su 3 lati, è posizionato un fondale nero. Non c'è un sipario.

L'impianto luci è distribuito sul ring presente sopra il palco.

Non è possibile utilizzare viti e chiodi per fissare elementi scenici al pavimento

MATERIALI AUDIO

P.A

LEFT + RIGHT FLY:

2 x 6 L'ACOUSTICS KARA

DOWN FILL:

1 X 2 L'ACOUSTICS 12 XT

SUB LEFT+RIGHT:

2 x 2 L'ACOUSTICS SB28

AMPLIFICATORI

L'ACOUSTICS LA8

LOUDSPEAKER MANAGER SYSTEM

2 MEYER SOUND GALAXY 408 (RIDONDANTI)

1 LAPTOP FOR PA MANAGEMENT

1 SMAART LIVE + AUDIO INTERFACE MG 8+ REF MIC

F.O.H.

1 MIXER DIGICO SD8 96K - 48 CH IN / 24 CH OUT

1 SOUND DISTRIBUTOR 12 Ch.

1 HD RECORDER TASCAM SSR 200

1 CD PLAYER

LA LUNGHEZZA DEL PERCORSO PER IL MULTICORE DALLA REGIA DI SALA AL PALCO È DI CIRCA

40mt

MONITOR SYSTEM:

1 MIXER DIGICO SD 8 - 48 CH IN / 24 CH OUT

8 MONITOR WEDGE MEYER SOUND UM-1P 12" +1/4"

RADIOMICROFONI:

4 CH. RICEVITORI SHURE AXIENT AXT 200 + ANTENNE ATTIVE UA 870 WB

1 DISTRIBUTORE ANTENNA

2 BODYPACK SHURE AXIENT AXT 100

4 RADIOMICROFONI PALMARI SHURE BETA 58 A

IN ALTERNATIVA

2 RADIOMICROFONI HEADSET DPA: 4088 / LAVALIER: MKE 40

MICROFONI / D.I. BOX ED ACCESSORI:

1 SHURE BETA 52 A

1 AKG D112 MK II

1 AUDIX D6

1 SHURE BETA 91

2 AUDIX D4

4 SHURE BETA 98 S

2 AKG C 451

6 SHURE SM 58

3 SHURE BETA 58

1 ELECTROVOICE RE 20

1 SENNHEISER e945

1 NEUMANN KMS 105

4 AKG C 414 XLII

2 AKG C 480

2 SHURE SM 81

4 DPA 4099

2 NEUMANN KM 184

2 SHOEPS CMC 6 – MK4

2 SENNHEISER MD 421

2 SENNHEISER e604

2 SENNHEISER e906

6 SHURE SM 57

10 D.I. BOX BSS AR 133 / RADIAL J48 ACTIVE

2 ASTE MICROFONICHE DRITTE CON BASE TONDA

16 ASTE A GIRAFFA ALTE

8 ASTE A GIRAFFA BASSE

CABLAGGI E ACCESSORI:

TUTTO IL MATERIALE TECNICO ELENCATO E' DA INTENDERSI COMPLETO DI CAVI DI POTENZA E SEGNALE, CIABATTE, STAGE BOX, E DI QUANTO ALTRO NECESSARIO AL CORRETTO FUNZIONAMENTO.

ELENCO MATERIALI LUCI

6 ROBE ROBIN DLS PROFILE

8 SHOWLINE SL BEAM 300 FX

8 MARTIN MAC AURA LED WASH

1 MIXER LUCI GrandMA 2 LIGHT

Disponibili 2 Universi DMX 512 dalla sala al palco

I corpi illuminanti sono installati e disposti come da pianta luci in allegato. Variazioni al disegno luci potranno essere fatte se vi sono aggiunte di ulteriori strutture, proiettori, caveria ed accessori forniti dagli utilizzatori.

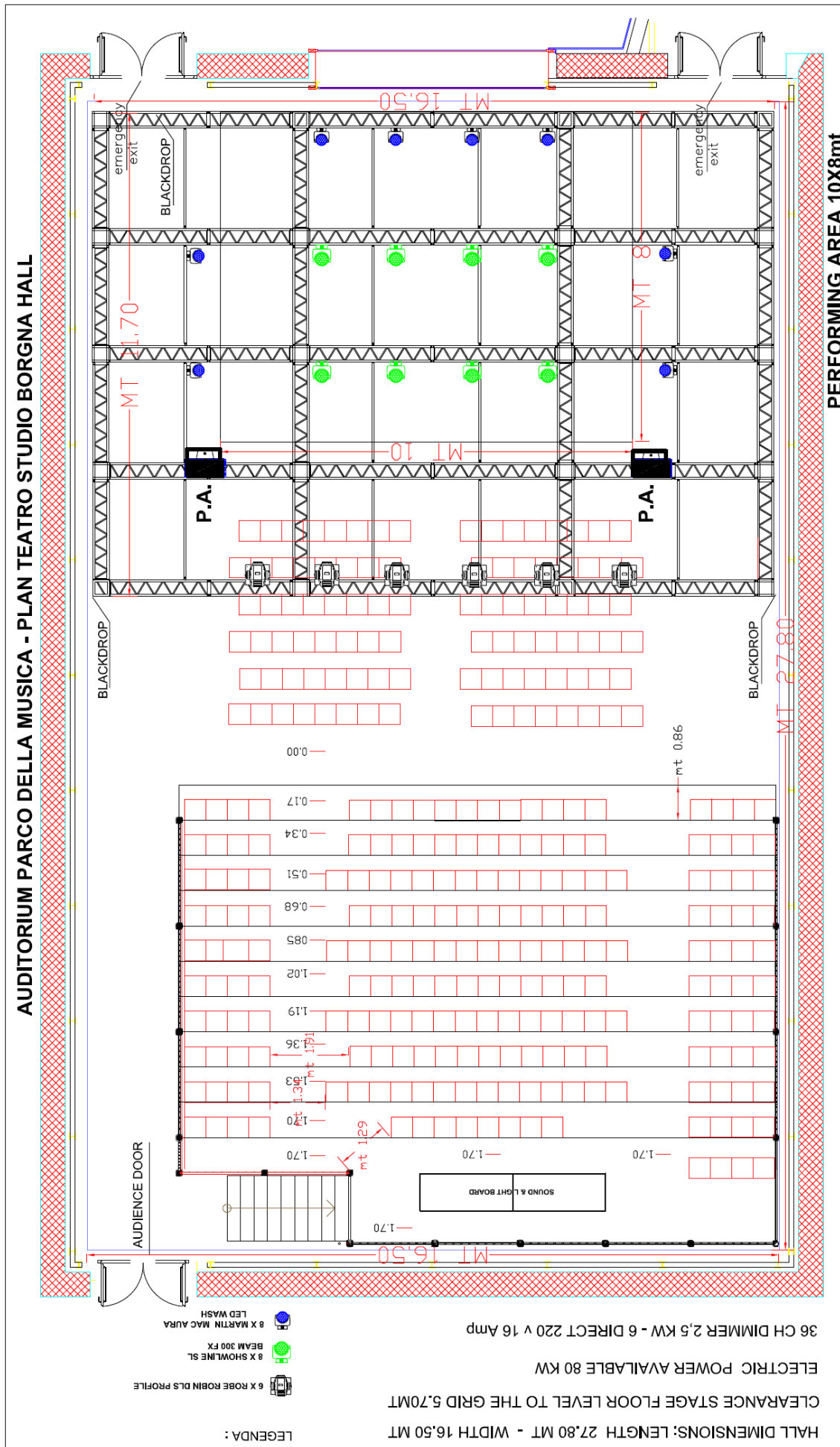
ALLEGATI:

1 PIANTA SALA

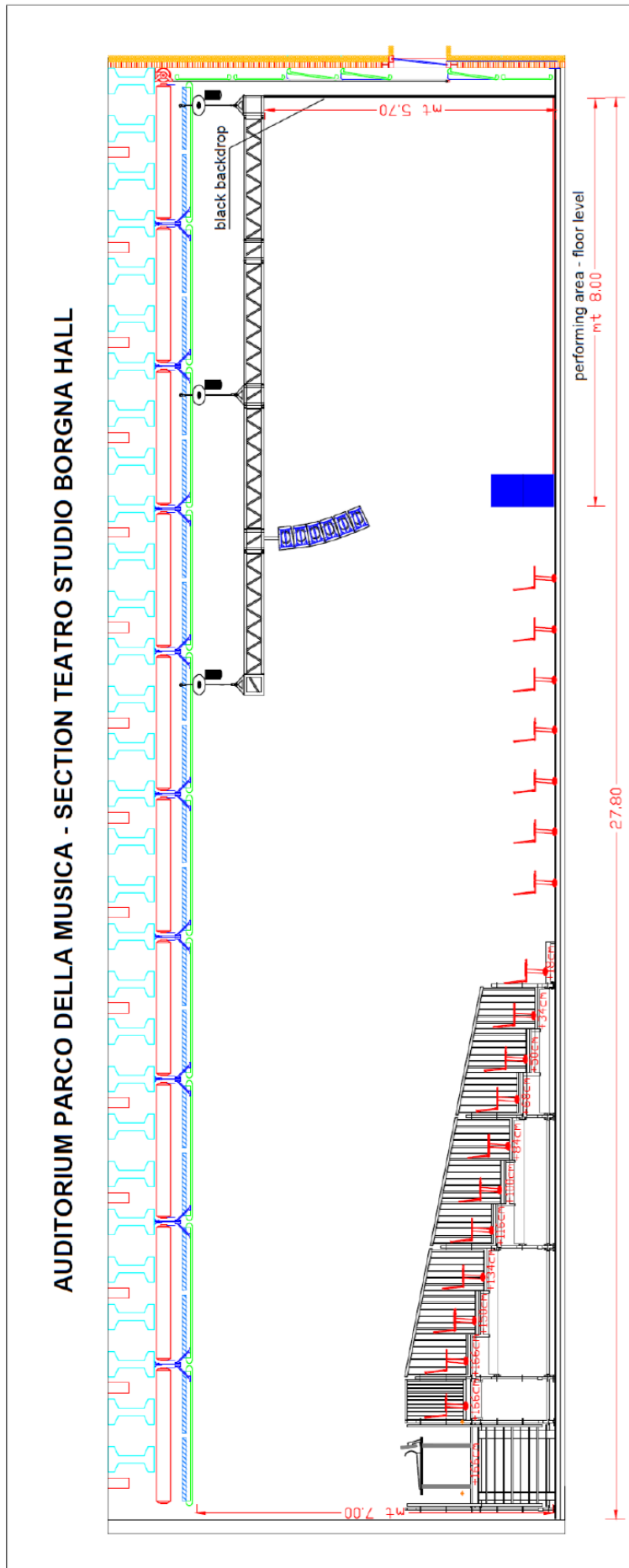
2 SEZIONE DELLA SALA

3 PIANTA LUCI

ALLEGATO 1 – PIANTA SALA







ALLEGATO 2 – SEZIONE DELLA SALA



TEATRO STUDIO BORGNA HALL - LIGHT PLAN

HALL DIMENSIONS: LENGTH 27.80 MT - WIDTH 16.50 MT
CLEARANCE STAGE FLOOR LEVEL TO THE GRID 5.70MT
ELECTRIC POWER AVAILABLE 80 KW
36 CH DIMMER 2,5 KW - 6 DIRECT 220 v 16 Amp

LEGENDA :

-  3 X PROFILE ADB 1.2 KW
-  6 X ROBE ROBIN DLS PROFILE
-  8 X SHOWLINE SL BEAM 300 FX
-  8 X MARTIN MAC AURA LED WASH

