

FONDAZIONE MUSICA PER ROMA

PARCO DELLA MUSICA - AUDITORIUM ENNIO MORRICONE

SALA SINOPOLI

SCHEDA TECNICA

SPAZIO SCENICO: vedere la sezione e pianta allegate.

Dimensioni del palco:

Larghezza 15.5 mt.

Profondità 7.4 mt.

Altezza 1,0 mt.

Il palco è dotato di 2 scale di accesso, laterali.

Il piano del palco, in legno, color ciliegio, può essere rivestito con feltro nero.

Il palco non ha un sipario e non è possibile mettere delle quinte d'inquadratura appese.

Il carico, massimo, applicabile al piano del palco è di 400 Kg/mq.

Non è possibile utilizzare viti e chiodi per fissare elementi scenici al pavimento

Il palco è dotato di graticcia, in metallo, con tiri elettrici mobili.

L'impianto luci è distribuito su 5 tralicci mobili, più 4 pantografi a metà sala.

Nel traliccio (1), indicato in pianta, può essere posizionato un fondale nero/PVC bianco.

MATERIALI AUDIO

P.A

LEFT + RIGHT FLY:

2 x 12 L'ACOUSTICS KARA

SIDE BALCONY LEFT + RIGHT:

2 x 3 L'ACOUSTICS KIVA

FRONT FILL:

6 L'ACOUSTICS X8

DOWN FILL LEFT+RIGHT:

2 x 4 L'ACOUSTICS SB28

AMPLIFICATORI

L'ACOUSTICS LA8

LOUDSPEAKER MANAGER SYSTEM

2 MEYER SOUND GALAXY 408 (RIDONDANTI)

1 LAPTOP FOR PA MANAGEMENT

1 SMAART LIVE + AUDIO INTERFACE MG 8+ REF MIC

F.O.H.

1 MIXER AVID VENUE S6L/32 96 CH IN – 32 CH OUT

1 SOUNDGRID WAVES

1 BUNDLE PLUG-IN WAVES PRO SHOW

1 SOUND DISTRIBUTOR 12 Ch.

1 HD RECORDER TASCAM SSR 200

1 CD PLAYER

1 SISTEMA INTERCOM RADIO 6 POSTAZIONI COMPLETE

LA LUNGHEZZA DEL PERCORSO PER IL MULTICORE DALLA REGIA DI SALA AL PALCO È DI CIRCA 50mt

MONITOR SYSTEM

1 MIXER AVID VENUE S6L/32 96 CH IN – 32 CH OUT

10 MONITOR WEDGE MEYER SOUND UM-1P 12" + 1/4"

RADIOMICROFONI

8 CH RICEVITORE SHURE AXIENT AXT 400 + ANTENNA UA 870 WB

1 DISTRIBUTORE ANTENNA

4 BODY PACK AXIENT AXT 100

8 PALMARI SHURE SM 58

IN ALTERNATIVA

4 RADIOMICROFONI HEADSET DPA: 4088 / LAVALIER: MKE 40

MICROFONI / D.I. BOX ED ACCESSORI:

1 SHURE BETA 52 A

1 AKG D112 MK II

1 AUDIX D6

1 SHURE BETA 91

2 AUDIX D4

4 SHURE BETA 98 S

2 AKG C 451

6 SHURE SM 58

3 SHURE BETA 58

1 ELECTROVOICE RE 20

1 SENNHEISER e945

1 NEUMANN KMS 105

4 AKG C 414 XLII

2 AKG C 480

2 SHURE SM 81

4 DPA 4099

2 NEUMANN KM 184

2 SHOEPS CMC 6 – MK4

2 SENNHEISER MD 421

2 SENNHEISER e604

2 SENNHEISER e906

6 SHURE SM 57

10 D.I. BOX BSS AR 133 / RADIAL J48 ACTIVE

2 ASTE MICROFONICHE DRITTE CON BASE TONDA

16 ASTE A GIRAFFA ALTE + 8 ASTE A GIRAFFA BASSE

CABLAGGI E ACCESSORI:

TUTTO IL MATERIALE TECNICO ELENcato E' DA INTENDERSI COMPLETO DI CAVI DI POTENZA E SEGNALE, STAGE BOX, E DI QUANTO ALTRO NECESSARIO AL CORRETTO FUNZIONAMENTO.

ELENCO MATERIALI LUCI

13 ROBE ROBIN DLS PROFILE

9 SHOWLINE SL BEAM 300 FX

8 MARTIN MAC AURA LED WASH

4 FRESNEL 2 KW (F.O.H.)

1 MIXER LUCI GrandMA 2 LIGHT

CABLAGGI E ACCESSORI.

Disponibili 2 Universi DMX 512 dalla sala al palco

I corpi illuminanti sono installati e disposti come da pianta luci in allegato. Variazioni ed aggiunte alle strutture ed ai materiali dovranno essere concordate e saranno a totale carico degli utilizzatori.

TUTTO IL MATERIALE TECNICO INSTALLATO SI INTENDE COMPRENSIVO DI FORNITURE ELETTRICHE. SONO DISPONIBILI ULTERIORI PRESE PER FORNITURE ELETTRICHE EXTRA SOTTO ELENCAE

FORNITURE ELETTRICHE EXTRA:

STAGE DX: 4 PRESE 16 Amp. 220V (Monofase)

BACKSTAGE: 1 PRESA 125 Amp. 380V (Pentapolare) - distanza dal palco, 10 mt.

F.O.H. FONDO GALLERIA: 1 PRESA 63 Amp. 380 V (Pentapolare)

ALLEGATI:

- 1 SEZIONE DEL PALCO E SALA**
- 2 PIANTA PALCO E PLATEA**
- 3 PIANTA DELLA SALA**
- 4 PIANTA LUCI**

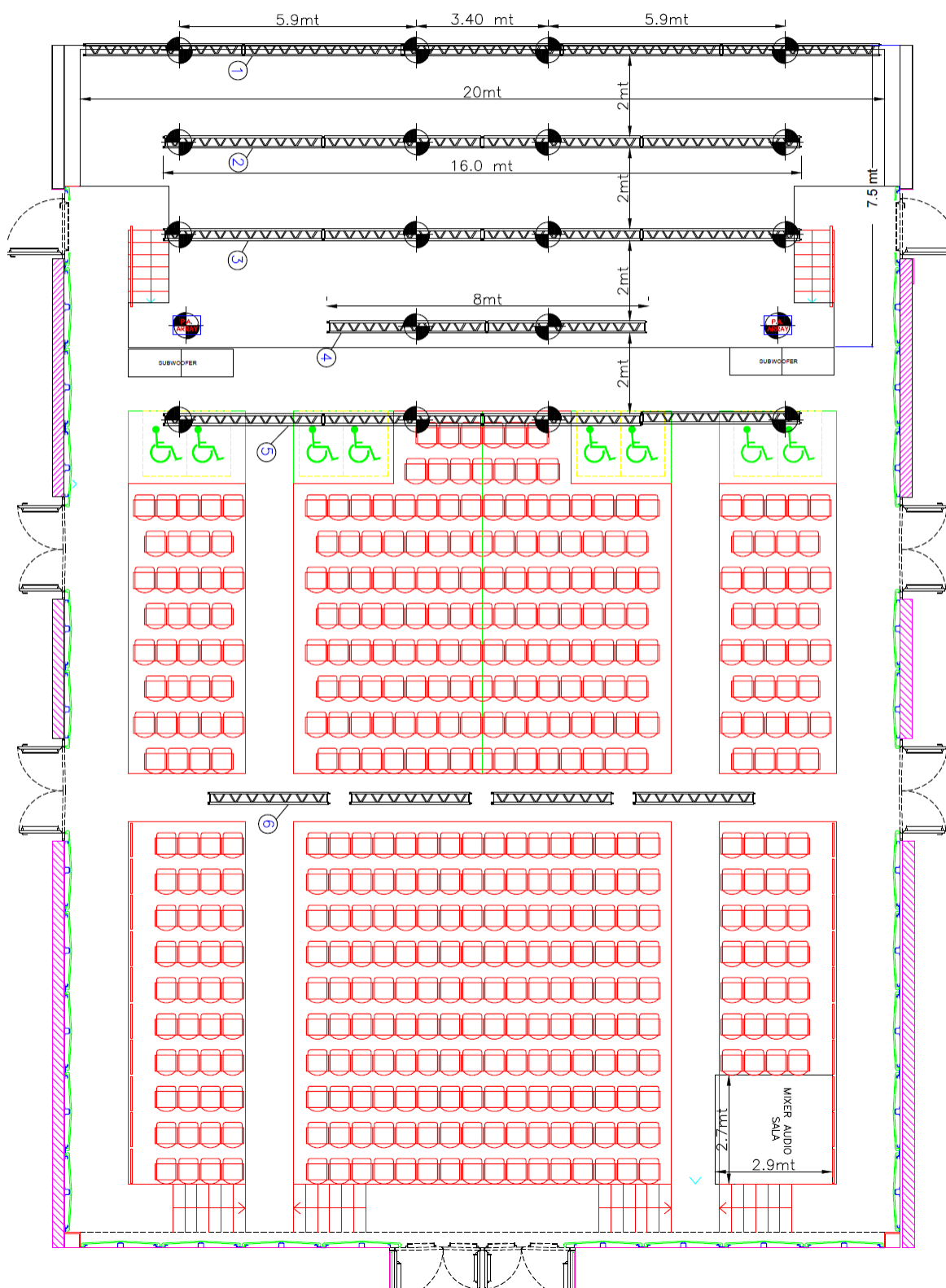
ALLEGATO 2 – PIANTA PALCO E PLATEA

CARICHI APPLICABILI AI TRUSS:

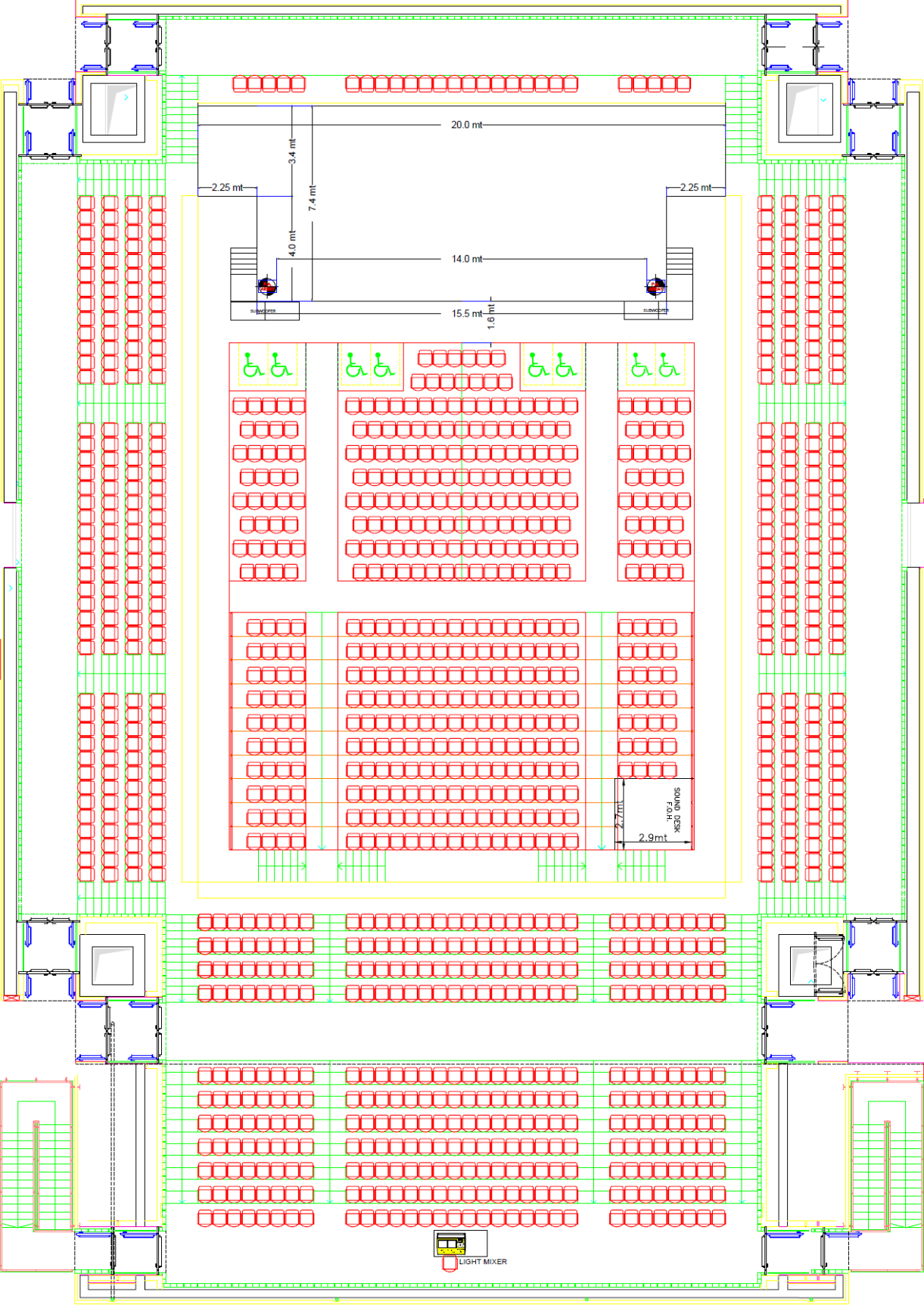
TRUSS ①, ②, ③, ④, ⑤ Kg 70 per ml (lunghezza totale 16 mt)

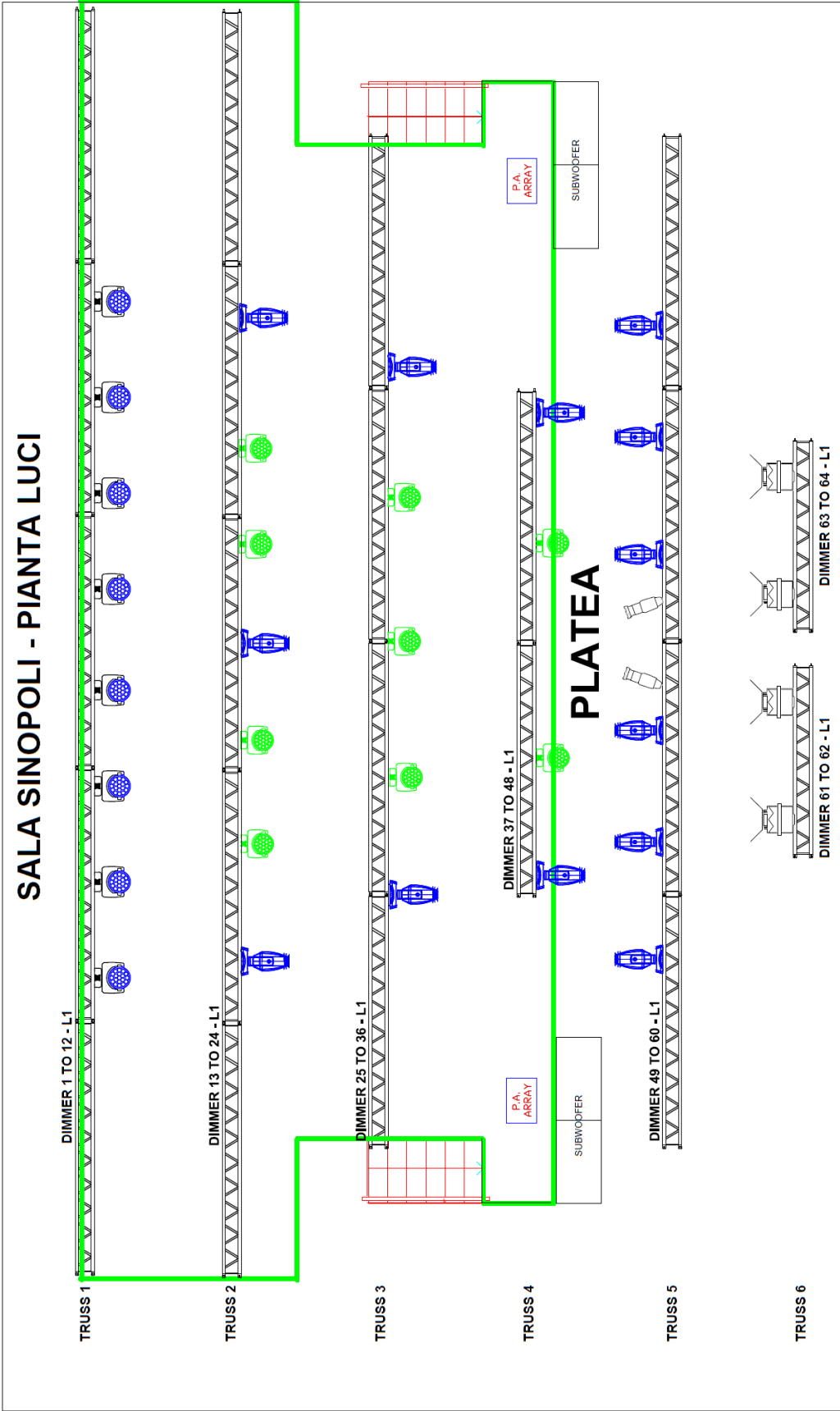
TRUSS ④ Kg 70 per ml (lunghezza totale 8 mt)




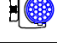

TRUSS ⑥ Kg 70 MASSIMO per Sezioni di 3 mt



ALLEGATO 3 – PIANTA DELLA SALA





 2 X PROFILE ETC 750 W ZOOM 25/50°	 4 X FRESNEL 2 KW	 13 X ROBE ROBIN DLS PROFILE	 8 X MARTIN MAC AURA LED WASH	 9 X SHOWLINE SL BEAM 300 FX
---	---	--	--	---

LEGENDA: