

FONDAZIONE MUSICA PER ROMA

PARCO DELLA MUSICA - AUDITORIUM ENNIO MORRICONE

SALA PETRASSI

SCHEDA TECNICA

SPAZIO SCENICO: vedere la sezione e pianta allegate.

Dimensioni del palco:

Larghezza 20 mt.

Profondità 8 mt

Altezza palco 1 mt.

Boccascena 12 mt, alto 8 mt.

Il palco può avere 2 configurazioni: **Acustica**, interamente in legno di ciliegio americano con **boccascena di 20 mt alto 8 mt**. Oppure **Teatrale**, con quintatura nera all'Italiana, fondale nero.

Il piano del palcoscenico in legno, con declivio 0%, può essere rivestito con feltro nero.

Il carico massimo applicabile al piano del palco è di 400 Kg/mq.

Non è possibile utilizzare viti e chiodi per fissare elementi scenici al pavimento

Il palco è dotato di graticcia, in metallo, con tiri elettrici mobili.

L'impianto luci è distribuito su 5 tiri elettrici mobili, più 6 postazioni frontali a metà sala.

MATERIALI AUDIO

P.A.:

LEFT + RIGHT FLY:

2 x 12 ARRAY LOUDSPEAKER L'ACOUSTICS KARA

FRONT FILL:

1 x 6 LOUDSPEAKER

DOWN FILL LEFT+RIGHT:

3 x 2 SUBWOOFER L'ACOUSTIC SB 28

LOUDSPEAKER MANAGER SYSTEM

2 MEYER SOUND GALAXY 408 (RIDONDANTI)

1 LAPTOP FOR PA MANAGEMENT

1 SMAART LIVE + AUDIO INTERFACE MG 8+ REF MIC

F.O.H.:

1 MIXER AVID VENUE S6L/32 96 CH IN – 32 CH OUT

1 SOUNDGRID WAVES

1 BUNDLE PLUG-IN WAVES PRO SHOW

1 SOUND DISTRIBUTOR 12 Ch.

1 HD RECORDER TASCAM SSR 200

1 CD PLAYER

SISTEMA INTERCOM RADIO 6 POSTAZIONI COMPLETE

LA LUNGHEZZA DEL PERCORSO PER IL MULTICORE DALLA REGIA DI SALA AL PALCO È DI CIRCA 50 mt

MONITOR SYSTEM

1 MIXER AVID VENUE S6L/32 96 CH IN – 32 CH OUT

10 MONITOR WEDGE MEYER SOUND UM-1P 12" + 1/4"

RADIOMICROFONI:

8 ch RICEVITORI SHURE AXIENT AXT 400 + ANTENNA ATTIVA UA 870 WB
1 DISTRIBUTORE ANTENNA
4 BODYPACK SHURE SHURE AXIENT AXT 100
8 PALMARI SHURE SM 58
IN ALTERNATIVA
4 RADIOMICROFONI HEADSET DPA: 4088 / LAVALIER: MKE 40

MICROFONI / D.I. BOX ED ACCESSORI:

1 SHURE BETA 52 A
1 AKG D112 MK II
1 AUDIX D6
1 SHURE BETA 91
2 AUDIX D4
4 SHURE BETA 98 S
2 AKG C 451
6 SHURE SM 58
3 SHURE BETA 58
1 ELECTROVOICE RE 20
1 SENNHEISER e945
1 NEUMANN KMS 105
4 AKG C 414 XLII
2 AKG C 480
2 SHURE SM 81
4 DPA 4099
2 NEUMANN KM 184
2 SHOEPS CMC 6 – MK4
2 SENNHEISER MD 421
2 SENNHEISER e604
2 SENNHEISER e906
6 SHURE SM 57
10 D.I. BOX BSS AR 133 / RADIAL J48 ACTIVE
2 ASTE MICROFONICHE DRITTE CON BASE TONDA
16 ASTE A GIRAFFA ALTE + 8 ASTE A GIRAFFA BASSE

CABLAGGI E ACCESSORI:

TUTTO IL MATERIALE TECNICO ELENCATO E' DA INTENDERSI COMPLETO DI CAVI DI POTENZA E SEGNALE, STAGE BOX, E DI QUANTO ALTRO NECESSARIO AL CORRETTO FUNZIONAMENTO.

ELENCO MATERIALI LUCI

13 DTS SYNERGIE PROFILE
8 MARTIN MAC AURA LED WASH
9 SHOWLINE SL BEAM 300 FX
2 PROFILE ETC SOURCE FOUR 25-50°
1 MIXER LUCI GrandMA 2 LIGHT
CABLAGGI E ACCESSORI.

Disponibili 2 Universi DMX 512 dalla sala al palco

I corpi illuminanti sono installati e disposti come da pianta luci in allegato. Variazioni ed aggiunte alle strutture ed ai materiali dovranno essere concordate e saranno a totale carico degli utilizzatori.

TUTTO IL MATERIALE TECNICO INSTALLATO SI INTENDE COMPRENSIVO DI FORNITURE ELETTRICHE. SONO DISPONIBILI ULTERIORI PRESE PER FORNITURE ELETTRICHE EXTRA SOTTO ELENcate

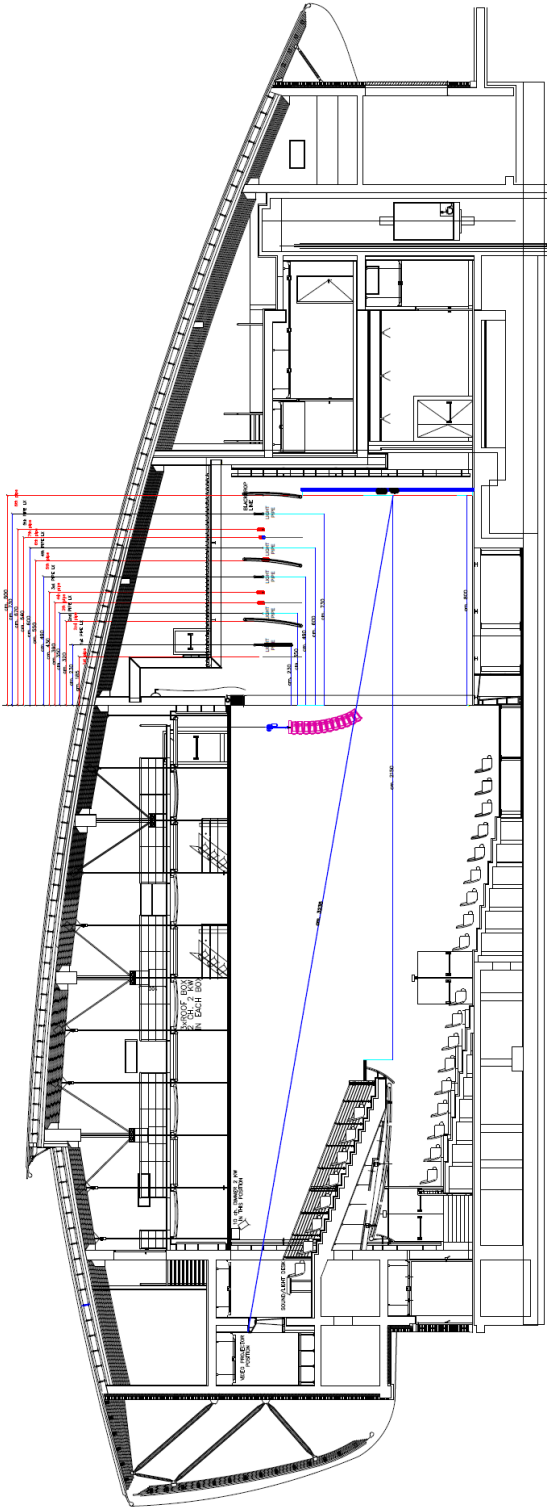
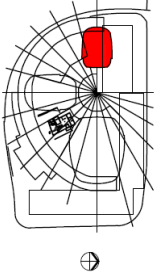
FORNITURE ELETTRICHE EXTRA:

STAGE DX: 1 PRESA 63 Amp. 380V (Pentapolare)
F.O.H. FONDO GALLERIA: 1 PRESA 63 Amp. 380 V (Pentapolare)

**ALLEGATI: 1 SEZIONE DEL PALCO E SALA
2 PIANTE TEATRALE (BOCCASCENA 12 MT)
3 PIANTE APERTA (BOCCASCENA 20 MT)
4 PIANTE DISPOSIZIONE LUCI**

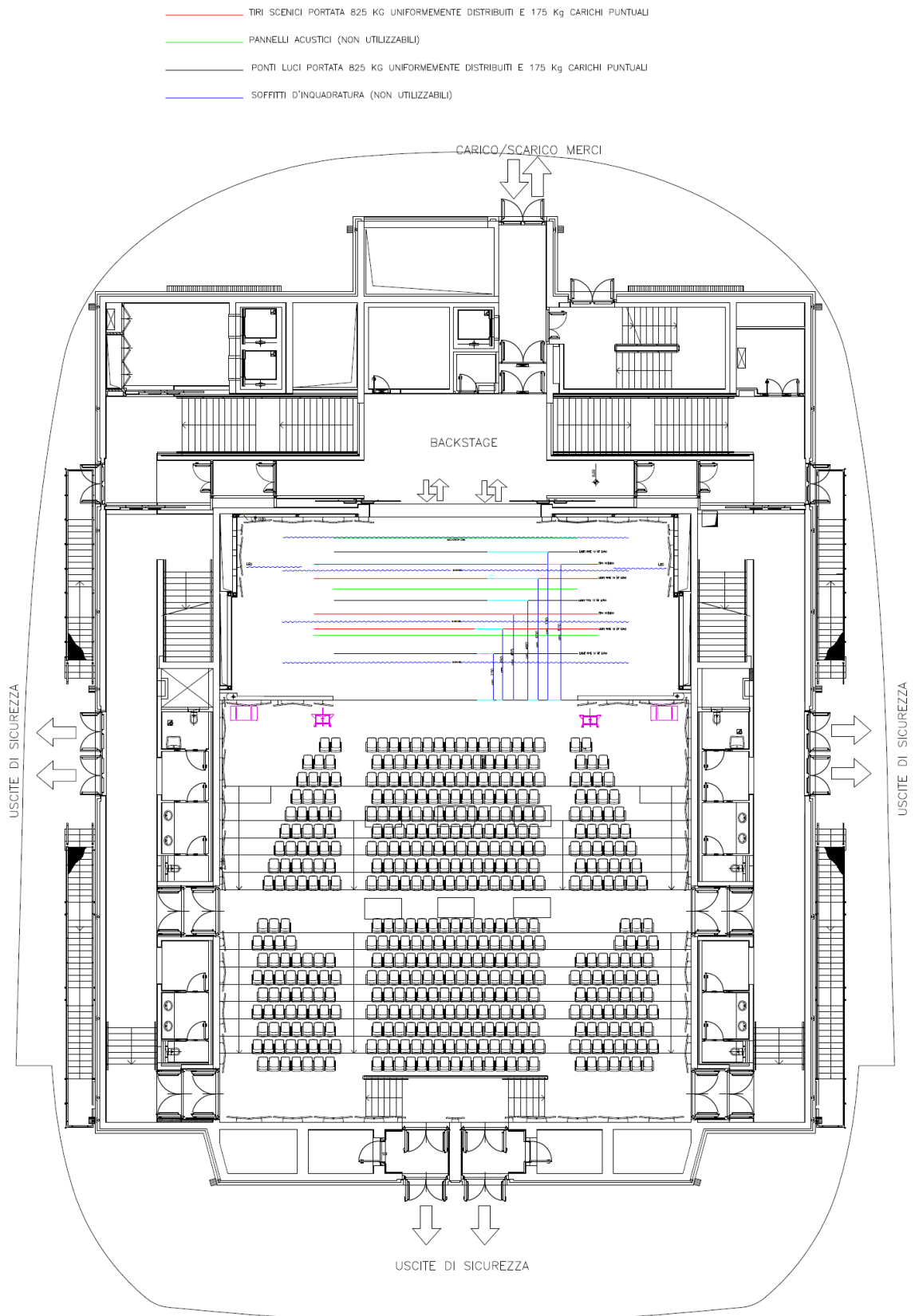
ALLEGATO 1 – SEZIONE DEL PALCO E SALA

AUDITORIUM DI ROMA – PARCO DELLA MUSICA
SEZIONE DELLA SALA PETRASSI

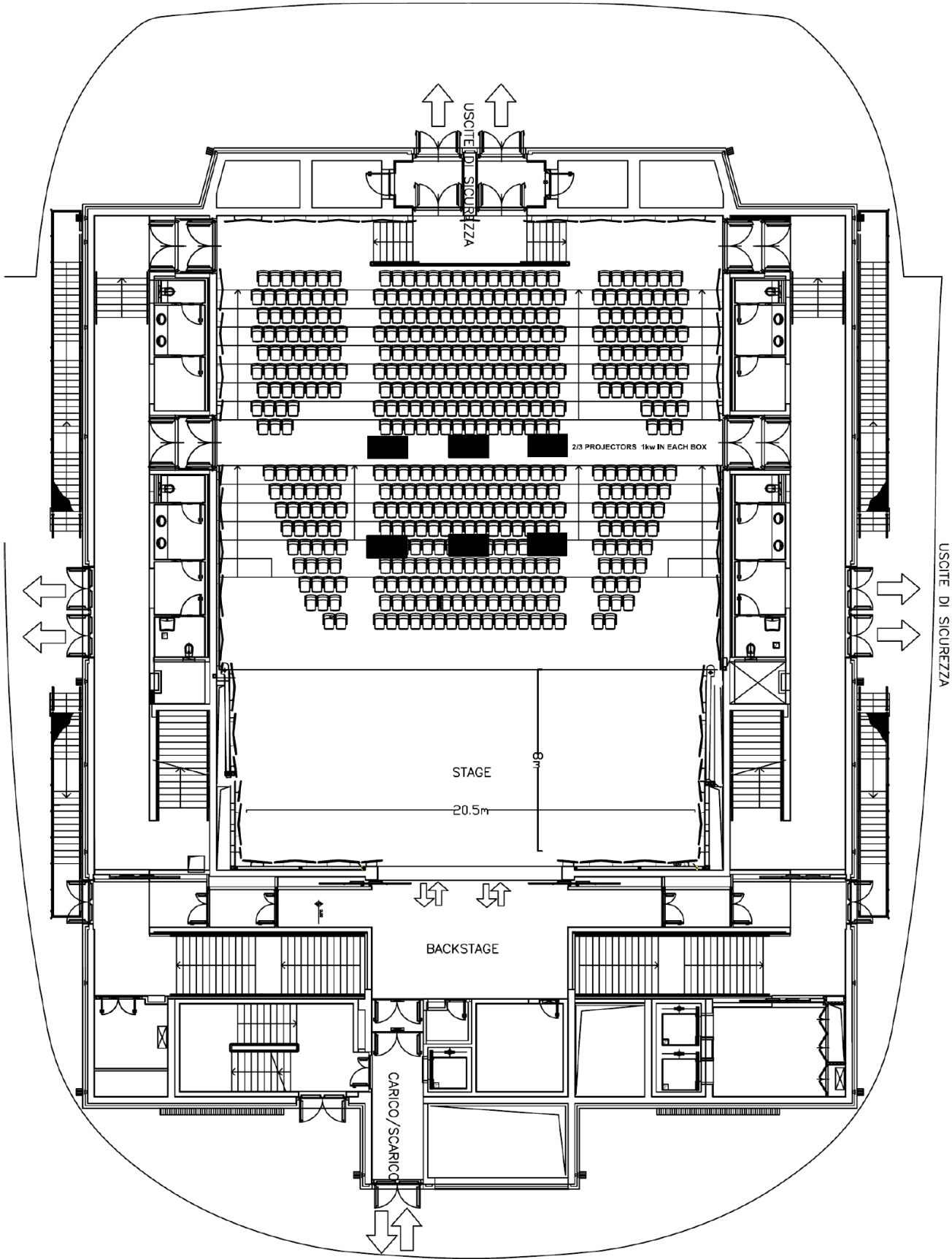


ALLEGATO 2 – PIANTE TEATRALE (BOCCASCENA 12 MT)

AUDITORIUM DI ROMA – PARCO DELLA MUSICA PLAN PETRASSI HALL



ALLEGATO 3 – PIANTA APERTA (BOCCASCENA 20 MT)



BACKSTAGE SALA PETRASSI

